

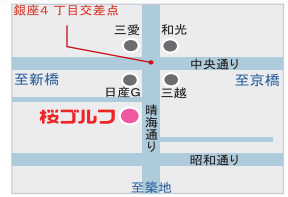


株式会社 桜ゴルフ
東京都中央区銀座5-9-1 銀座コティビル3階
(銀座4丁目交差点より1分)

銀座本店 伊勢丹新宿店 そごう千葉店

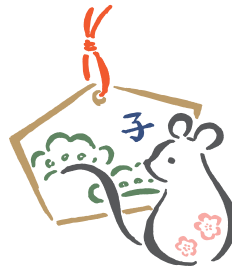
【お問い合わせは】

0120-83-5021
本社営業部 03-3572-8511
伊勢丹新宿店 03-3358-9181
<https://www.sakuragolf.co.jp>



謹んで新春のお慶びを

申し上げます



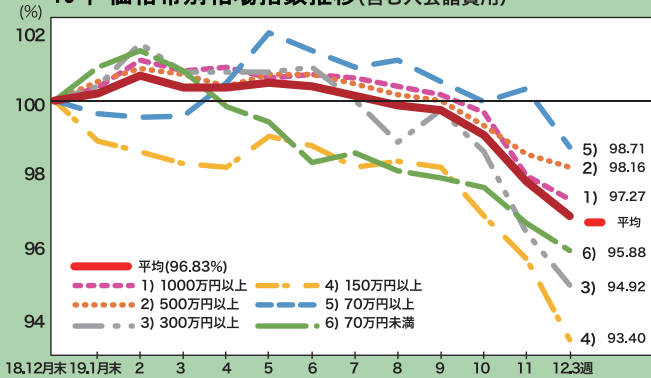
好調だった会員権相場は
3年ぶりに値下がり

私ども桜ゴルフは、本年創業50周年を迎えることとなりました。これも、ひとえに皆様方の温かいご厚情の賜物と心より感謝申し上げます。

さて、19年の会員権市場は景気の先行き不透明感や消費税増税といった環境の変化を受けて、関東圏の平均相場は16年以來3年ぶりの値下がり(12月第3週現在▲3・2%)を余儀なくされました。

一年間を振り返ってみると1

19年 価格帯別相場指数推移(含む入会諸費用)



2月の出足こそ好調だったものの、その後米中貿易摩擦に端を発する世界経済低迷から法人需要が伸びず一進一退を繰り返しました。更に10月以降は消費税増税での様子見ムードに加え年会費負担を避ける不要会員権の処分が重なり相場を圧迫しました。

こうした厳しい状況下にあっても、一部の名門コースで紹介者の同伴面接を廃止したこと等で相場が反転し、市場活性化に貢献していることが特筆されます。

ゴルフ界先行きに
明るさも

関東では10月の相次ぐ台風や豪雨に被災して未だに臨時休業を強いられているゴルフ場があり、会員権市場同様、厳しい状況下にありますが、19年はゴルフ界全体では明るいニュースもみられました。

スポーツ庁の1月調査から推計するとゴルフ人口は前年比29・2%増の695万人にのぼり、ゴルフ人気の根強さを示しました。

またプロ競技では、海外メジャーを制覇した渋野日向子をはじめとする黄金世代の若手女子ツアーや、日本初開催の米男子ツアーを制して最多勝利に並んだタイガー・ウッズの活躍が大きな話題を集めました。

ゴルフの先細りが懸念される中で、日本高等学校ゴルフ連盟がジュニアゴルフファースターの活性化プロジェクトを始

ゴルフアーカイブ2019

トレンド

会員権市場	関東圏平均相場は、年間で3年ぶりの値下がり見込み(11月末で年初比▲2.3%)。経済先行き不透明感で法人需要伸びきれず、10月消費税増税前後で会員権購入の様子見や不要コース処分の動きが響く。ただ春高見据えた底値買いが入り、底打ち感も。
ゴルフ場	全国の営業中のゴルフ場は2174コースで、前年比12コースの減少(19年4月中旬現在)。また、関東では相次ぐ台風により被災コース多く、未だ休業中のコースも。
ゴルフ人口	スポーツ庁の調査(19年1月実施)から推計では、ゴルフ人口は695万人と前年比29.2%の増加。ゴルフの実施率は男性12.7%(前年比3.1ポイント増)、女性2.1%(同0.1ポイント減)で男性の伸びが顕著。
プロ競技	海外メジャーを制した渋野日向子プロなど黄金世代女子、日本初開催の米男子ツアーでツアー最多勝に並んだタイガー・ウッズの活躍が話題に。
ゴルフ活性化	日本高等学校ゴルフ連盟が「ジュニアゴルフファースター活性化プロジェクト」を始動。高校・中学の夏の全国大会「緑の甲子園」に加え、20年から「全国高等学校シミュレーションゴルフ選手権大会」を開催。また中学校でのゴルフ部づくり、プロゴルフ協会などの協力による指導者の育成等に取り組む意向。

動きさせたことにも期待が寄せられます。ゴルフ競技が行われる五輪イヤーの20年は、ゴルフが一段と注目されるものと予想されます。盛り上がるムードの中、会員権市場にも入会条件の緩和や諸費用の軽減など会員権を購入しやすい施策により、賑わいが戻ることを願って止みません。